

Inhoud

Links naar eerdere afleveringen:	1
Reacties in deze periode	1
Elektronische documenten	1
Papieren documenten	1
Tijdschriften 1-2010 / 6-2010	2

Links naar eerdere afleveringen:

overzicht: <http://ind.datadelft.com/mededelingen.htm>

literatuur 2e helft 2007: <http://ind.datadelft.com/2008/Literatuur2007-2.pdf>

literatuur 1e helft 2008: <http://ind.datadelft.com/2008/Literatuur2008-1.pdf>

literatuur 2e helft 2008: <http://ind.datadelft.com/2008/Literatuur2008-2.pdf>

literatuur 1e helft 2009: <http://ind.datadelft.com/2009/Literatuur2009-1.pdf>

literatuur 2e helft 2009: <http://ind.datadelft.com/2009/Literatuur2009-2.pdf>

Reacties in deze periode**Elektronische documenten**

- ontwerp bestemmingplan Calvé-terrein
- startnotitie Delft-ZO
- klimaatadaptatie Delft-ZO
- campusvisie TU Delft
- Groen en de Stad (<Groene Impuls> Delft ontbreekt weer in alle toonaarden)
- Groenplan Nijmegen
- <http://www.groenendestad.nl/>
- MIRT-verkenningen Haaglanden 2020 - 2040

Papieren documenten

Atlas 2010, de 50 grootste gemeenten van Nederland op 40 punten vergeleken,
G.Marlet en C. van Woerkens, VOC uitgevers 2010

Begroeide daken in Nederland, ontwerp, uitvoering en beheer, Peter G. Teeuw,
Cristoph M. Ravesloot, DUP 1998

BKCity Guide, gids van de nieuwe Bouwkunde-faculteit

Je gaat het pas zien als je het doorhebt, over intuïtie, autonomie en effectiviteit van
professionals in wijken, Innovatoeprogramma Stedelijke Vernieuwing
(<http://vrom.nl/wijkverbetering>)

Het milieu in de regio Rotterdam 2010, MSR 2010 (<http://www.msronline.nl>)

Land en stad, de creatie van een opgave”, Joost Schrijnen, oratie (2005), p. 30, Er zijn overigens grote verschillen in landschappelijke waarde in Nederland. Daar zijn bijvoorbeeld het romantische rivierenlandschap dat de stedeling adopteert als een parklandschap, de noordvleugel met zijn zeer verschillende landschappen (groot water; het Gooi, brede duinenkust, mooiste deel Groene Hart), de Nederlandse perifere ruimten in het Noorden en Zeeland die borg staan voor de grote openheid van de polders en de delta, en de ruimtelijk armoedige Zuidvleugel (smalle duinstrook; polders met glas, huizen en bedrijven; nauwelijks natuur; armste deel Groene Hart) en stedelijke delen van Brabant, waarvan de landschapswaarde zeer wisselen van kwaliteit is. (...) p. 46. De Zuidvleugel van de Randstad heeft een totaal andere constellatie. Er zijn twee grote centrale steden, terwijl delen van de kust en het onderliggende landschap van geringe landschappelijke kwaliteit zijn.

Het concurrerende ruimtebeslag tussen glas, de haven en de stad is hier veel harder (in vergelijking met de noordvleugel, red.). Joost Schrijnen is een onverdachte bron in dit verband, want het is een rabiaat verstedelijkingstype met een warm hart voor de bouwsector.

Nationaal Waterplan 2009 - 2015, ministeries van V&W, VROM en LNV, 22 december 2009; incl. cd-rom

Nota van Antwoord, naar aanleiding van inspraak ontwerp Nationaal Waterplan, 22 december 2009

Egels, ook in uw tuin, praktische tips en wetenswaardigheden, Zoogdiervereniging, sept. 2009

Waterbeheerplan 2010-2015, keuzes maken, kansen benutten, HH Delfland, januari 2010

Nota van Beantwoording, behorende bij het Waterbeheerplan 2010-2015, HH Delfland

Mijn geliefde stad, Inspiratieboek stedelijke vernieuwing (IPSV), met DVD, ministerie van VROM, april 2010 [De kunst van stedelijke vernieuwing is om bestaande kwaliteiten op te sporen en om mogelijkheden te vinden die te versterken. Nieuw is niet altijd beter. Er is geen tabula rasa, maar een allesbepalende context. (...) Elke plek heeft een geest, een gtenus loci.”]

Vorm geven aan stedelijk water, synergie van natuur, techniek en esthetiek, Hiltrud Pötz & Pierre Bleuzé, SUN 2010 (30 projectbeschrijvingen)

Technologie, wat gebeurt er? Vragen en antwoorden op een rij gezet door TNO, 1987

Gif in de grond. Vragen en antwoorden op een rij gezet door TNO, 1987

Geen woorden maar daden, verslag werkconferentie Hof van Delfland, 18-11-2009

Inventarisatie en fasering vraagstukken, MIRT-Verkenning Haaglanden Infrastructuur en Ruimte 2020-2040 - Eindrapport Fase A, stadsgewest Haaglanden, april 2010

Lijnennetnota Netwerk RandstadRail, stadsgewest Haaglanden, 24 juni 2009

Groenbeleidsplan Haaglanden, stadsgewest Haaglanden, januari 2010

De Drechtse Poort, samen stad aan het water, bedrijventerreinstrategie voor de Drechtsteden, januari 2007

Tijdschriften 1-2010 / 6-2010

Argus 35/1 | wetenschap in dienst van de jachtwereld | ideaal beheer van wilde zwijnen | de vos en de wet

Branding 10/1 | nieuw hoofd stedenbouw Hans Kuiper heeft duurzaamheid als hobby (hij zou najaar 2010 al weer vertrekken!) | kansen voor klimaatpolitiek in achterstandswijken

Branding 10/2 | meer volk in volkstuinen | Erasmusveld moet duurzaamste wijk worden, volgens Haags gemeentebestuur

De Levende Natuur 111/1 | ganzen in Nederland en Vlaanderen | betekenis van natuurgraslanden voor overwinterende ganzen

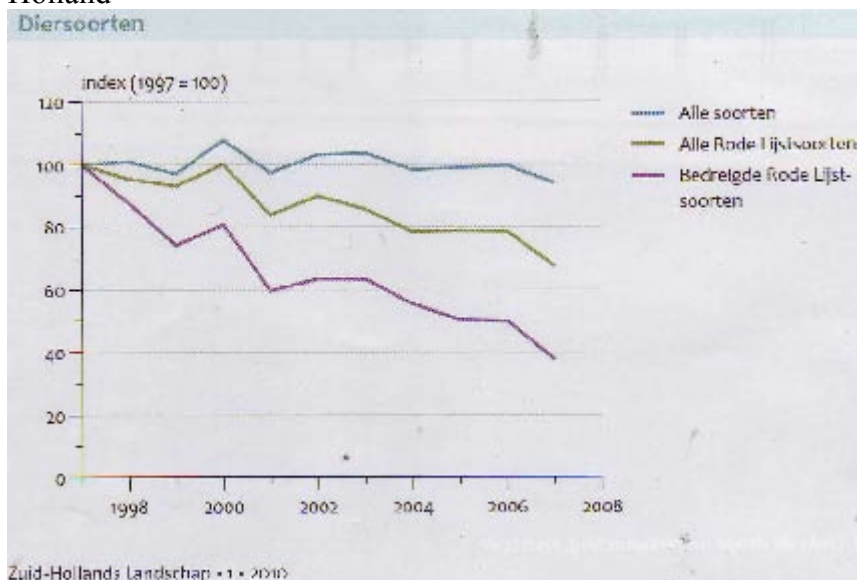
De Levende Natuur 111/2 | het komt dus wel goed met de natuur, mits die niet te opdringerig is ... | nieuw economisch denken | objectieve schatting aantallen muskusratten (vreemd artikel voor DLN, wegens het niet ter discussie gestelde geloof in de verhoging van de veiligheid) | grazers in met metalen verontreinigde natuurgebieden | strandreservaten

H2O 43/1 | mog steeds effecten insecticiden in Delfland | getij in Grevelingen | regionale verschillen in extreme neerslag

H2O 43/2 | thema riolering | validering verharde oppervlak | neerslag en afvalwaterdebiet

- H2O 43/3 | deltaplan voor hoge zandgronden i.v.m. watertekorten voor landbouw en natuur | veilig buitendijks bouwen Gooimeer | grondwateronttrekking Delft | waterbodemp en kwaliteit oppervlaktewater (nalevering vanuit de bodems) | onderzoek naar duurzame warmte-koudeopslag
- H2O 43/4 | blauwalgenprotocol leidt tot meer zwemverboden | energie uit rioolwater en keukenafval | plussen en minnen bij woningbouw en natuurontwikkeling in Markermeer | waterplan Rotterdam internationale showcase ("scoren" lui!) | trends in waterkwaliteit in Amstel-Gooi en Vecht: geen trend. Verbetering van het fysisch-chemische GEP betekent nog niet verbetering van het ecologische GEP
- H2O 43/5 | vraagtekens bij validiteit deltaprogramma wegens discutabele presentatie van IPCC | lagere stikstofbelasting water door bewerking drijfmest | waterkwaliteit en landbouw: mag het ook een beetje zouter zijn? **Bij sommige inlaatpunten geldt een chloridenorm van 250 mg/l, waarboven het inlaten van water gestaakt wordt. Hierdoor wordt in de landbouw meer droogteschade geleden dan aan zoutschade voorkomen is.** | praktijkproeven blauwalgenbestrijding | normen voor overstroming en wateroverlast
- H2O 43/6 | KRW-doelstellingen wettelijk vastgesteld | duurzaamheid van abstract naar praktische vertaling | geneesmiddelen in de Rijn | leidraad afkoppelen en infiltreren Utrechtse heuvelrug | mogelijkheden herstel drijvende waterweegbree
- H2O 43/7 | overlaten alternatief voor dijkverhoging in New Orleans | achtergrondbelasting fosfaat
- H2O 43/8 | innovatie op de verkeerde plek, (water)bouwsector loopt 20 jaar achter | veiligheid zuidwestelijke delat bij klimaatwijziging | verdrogingsmeetnet in Brabant
- H2O 43/9 | rivierkreeften | oeverdijk als versterking van de Markermeerdijk? | natuurherstel begint bij herstel watersysteem | Nederlandse watersector worstelt met internationale ambities door nationale oriëntatie | effecten van baggeren op emissies naar water en lucht
- H2O 43/10 | zeespiegelstijging Noordzee door natuurlijke en regionale factoren | bodemhappers en vermindering van schade aan fauna
- H2O 43/11 | terugwinnen fosfaat uit zuiveringsslib | energie met hogedrukging uit afvalwater | meten grondwaterstanden niet zonder fouten | zeewater en brakwater vor gebruik als twee kwaliteit water | filtratie van effluent met schijvenfilters
- H2O 43/12 | warmte uit afvalwater | winning en behandeling brak grondwater
- Haagwinde 3/01 | Verversingskanaal goed voor waterkwaliteit Den Haag | zandsuppleties en meeuwen | stadsvissen | in memoeriam Henk Bos
- Haagwinde 3/02 | geschiedenis Haagse beek | ooieveaars in Den Haag e.o. | Vlietzone
- Midden-Delfkrant 34/1 | Hof van Delfland (LOP) | A4 met vaart | Vockestaert: van nestbescherming naar mozaïekbeheer
- Midden-Delfkrant 34/2 | eendenkooi van Schipluiden
- Milieudefensie magazine 39/4 | deltaplan nieuwe energie | gebruik van restwarmte
- MV2 december 2009 | over Maasvlakte 2 | duurzame industrie op Maasvlakte 2 | van blanco vel naar complete blauwdruk
- Natuurbehoud 41/2 | waterleven | 's-Gravelandse buitenplaatsen
- Van Nature 20/1 | vanaf nu internetsite met reactiemogelijkheid: <http://www.nm.nl/vannature> | vogelboulevard Schouwen | honingbij en natuurgebieden; <http://www.bijenhulpdesk.nl> | hazen, noordse woelmuis, grutto's kachelen verder achteruit. Door verdubbeling van de agrarische productie in Europa zullen wilde planten halveren

- Van Nature 20/2 | dan maar iets meer tijd nemen voor EHS | buitengebied tussen Breda en Oosterhout | kernpanen mijden Friesland | nieuw uitstel Kierbesluit treurig schouwspel
- Van Nature 20/3 | interview Esther Ouwehand | oplossing helpt verdroogde natuurgebieden in zicht | voldoende ruimte om flexibel te werken met Natura 2000 | één voor twaalf voor het korhoen | nieuw beheer rietland: meebewegen met successie
- Via Natura #38 | water onderschat | wegen en ontsnippering in Europa (Polen gaat de komende jaren 84 ecoducten bouwen)
- Via Nature #37 | Rijkswaterstaats' resultaten natuur, milieu en landschap | financieringsvormen oorzaak teruglopen landschappelijke kwaliteit | ontsnippering: stel je voor je bent een sprinkhaan. Over het cumulatieve effect van meerdere bedreigingen | berekening compensatieverplichting
- Wadden mrt 2010 | QSR 2009-rapport gaat te weinig over wadengebied als geheel | ieder eiland is anders
- Wadden jun 2010 | klimaatbufferprojecten | Afsluitdijk | belang van zoet-zout overgangen | dijken van de Dollard
- Zoogdier 20/3 | bruggen, tunnels en vleermuizen, met duidelijke schetsen voor geleidingselementen en ecoducten | opmars exotische eekhoorns | egels als bio-indicator | leefgebiedenbenadering geen panacee
- Zoogdier 21/1 | jaar van het wilde zwijn | egel moet op rode lijst | wintertellingen vleermuizen | lwa;iteit cultuurlandschap belangrijk voor zoogdieren | volgens de Ark is achteruitgang zoogdieren gestopt
- Zoogdier 21/2 | wolven niet te stoppen (wolveninnederland.nl) | zoogdieratlassen van Limburg en Zeeland | muskusrattenbestrijding kan anders | exoot of emoot
- Zuid-Hollands Landschap 2010/1 | Natuurbalans 2009, natuur uit balans in Zuid-Holland



- Zuid-Hollands Landschap 2010/2 | jaaroverzicht 2009 | wilde bijen en honingbij in de problemen | samenwerking met boeren in de Krimpenerwaard (Veenweidedag 12 juni)